

Sites touristiques à visiter autour de notre club. Aujourd'hui : La Poterie et le château de Ratilly ! (à 30 minutes en voiture !)

Sites

touristiques à visiter !

Page

**La Poterie de Puisaye et
le château de Ratilly !**



Notre région de Puisaye en Bourgogne, est si riche en sites touristiques qu'il est bien difficile de vous proposer une sélection ! Voici une excursion en poterie...

La terre argileuse de la Puisaye se prête à merveille au travail de la terre et la poterie est donc ici, un art ancestral.

Moutiers-en Puisaye

Il faut aller visiter sa poterie *du XVIIIè s. (Poterie de la bâtisse) ainsi que son four couché.* contact@poterie-batisse.com ou 03 86 45 68 00 . La visite de ces anciens ateliers, où l'on peut voir un ancien four à faïences et différents tours anciens, est très instructive. Les séchoirs intéresseront les amateurs qui seront séduits par la technique du potier : tournage, cuisson, émaillage, etc...



Du 6 juin au 19 septembre ouvert le dimanche de 14 h 30 à 19 h

Du 5 juillet au 30 août ouvert le lundi de 14 h 30 à 19 h

Les pièces tournées par la potière sont en vente sur place à la boutique.

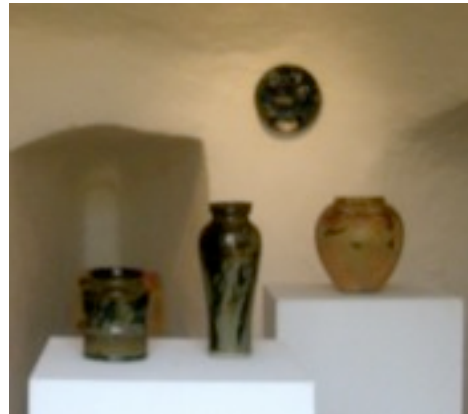
Le château de Ratilly, (XIIIè s.) à Tregny vaut aussi le



Plus d'infos sur www.yonne89.net et <http://pagesperso-orange.fr/treigny>
Si vous aimerez flâner parmi les expositions de ses grès anciens et contemporains, vous admirerez au passage la forteresse rose flamboyante sous le soleil, garnie de six tours évoquant un passé guerrier aujourd'hui oublié, mais qui fait encore rêver les nostalgiques du Moyen âge et de la féodalité, tant ce château est bien conservé.

L'atelier de poterie a été créé en 1951. Et aussi : Expos, concerts, stages - Infos : www.lorrisjunec.com .

Inconditionnels de la nature, vous serez comblés, car notre Puisaye est romantique à souhaits.



Sites touristiques à visiter autour de notre club. Aujourd'hui : La Poterie et le château de Ratilly ! (à 30 minutes en voiture !)